

Mesurer correctement votre pointure

Pour les utilisateurs de Windows 7 & Firefox

▶ [Choisir un autre système d'exploitation ?](#)



SHOEPASSION
COM

1.

Sélectionner
l'option d'impression

▶ [PAGE 1](#)

2.

Veuillez suivre les
instructions détaillées de
mesure

▶ [PAGE 3](#) ou [4](#)

3.

Imprimer et vérifier la
feuille de pédimètre

▶ [PAGE 2](#)

4.

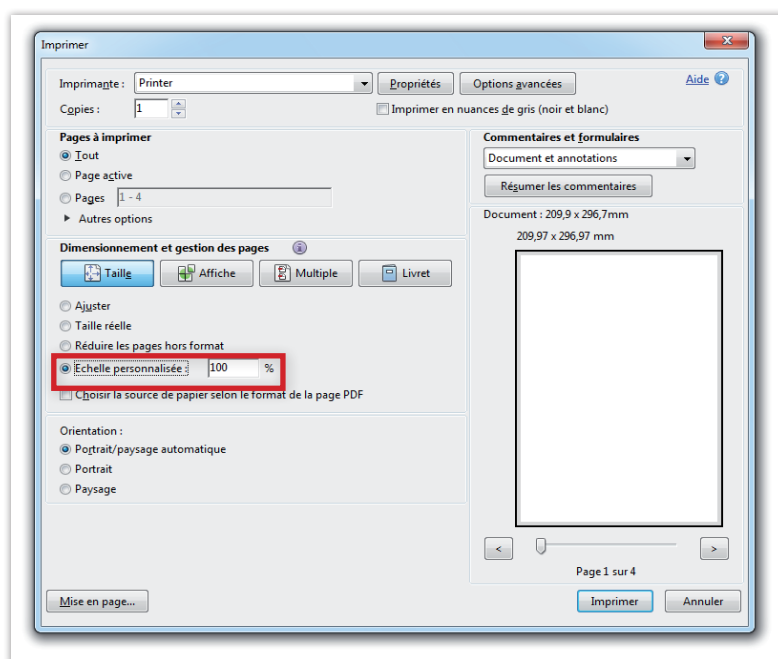
Trouvez votre
pointure idéale !

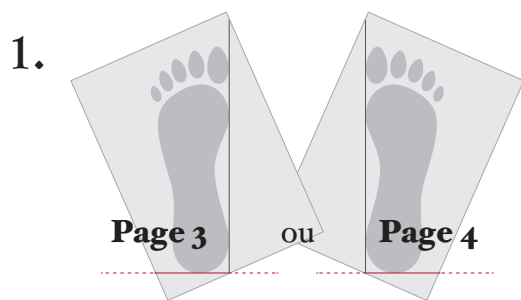
1. Sélectionner l'option d'impression



Méthode 1

Imprimer à partir de Acrobat Reader





1. Choisissez d'abord quel pied vous souhaitez mesurer, le pied gauche ou droit (page 3 ou 4). Vous n'êtes pas sûr quel pied mesurer ? Nous vous conseillons de mesurer les deux pieds – le plus grand sera votre référence.

2. Pliez le bord inférieur de la feuille-pédimètre aux endroits indiqués ou, si vous préférez, coupez le tout simplement.

3. Afin d'obtenir une mesure exacte, placer la feuille sur un mur lisse ou une porte.

CONSEIL

Pendant la journée, les pieds peuvent parfois légèrement gonfler. Peut-être que le matin vous avez une autre pointure que le soir. Ainsi nous conseillons de mesurer les pieds l'après-midi.

4. Placer votre pied sur la feuille-pédimètre pour le mesurer. Veuillez noter que votre talon doit toucher la ligne rouge et que l'intérieur du pied doit précisément suivre la ligne verticale sur toute la longueur.

CONSEIL

Des chaussettes de différentes épaisseurs peuvent influencer le résultat. Veuillez porter une paire de chaussettes que vous porterez avec votre nouvelle paire de chaussures cousues trépointe.

5. Marquer le sommet de votre pied avec un crayon ainsi que le bout du petit orteil.

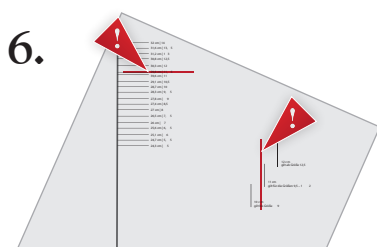
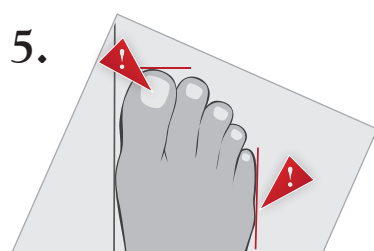
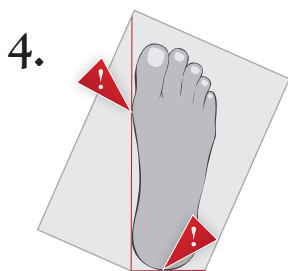
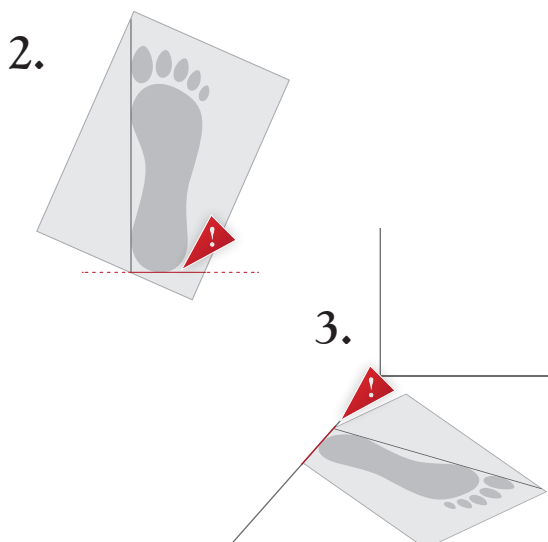
CONSEIL

Vous pouvez effectuer la mesure par vous-même. Pour éviter des erreurs de mesure, il est recommandé de se faire aider. Si vous n'avez personne pour vous aider, faites en sorte de ne pas bouger lorsque vous marquez les zones du pied.

6. Après avoir retiré le pied de la feuille, vous pouvez constater votre pointure SHOEPASSION.com. Si le bout du petit orteil dépasse la ligne maximale, veuillez choisir un modèle de forme extralarge.

CONSEIL

Si votre marquage se situe entre deux pointures, veuillez choisir la plus grande pointure. Si vous avez deux pointures différentes, veuillez également choisir la plus grande pointure.



31,2 cm | 13
 30,8 cm | 12,5
 30,3 cm | 12
 29,8 cm | 11,5
 29,6 cm | 11
 29,1 cm | 10,5
 28,7 cm | 10
 28,3 cm | 9,5
 27,8 cm | 9
 27,4 cm | 8,5
 27 cm | 8
 26,5 cm | 7,5
 26 cm | 7
 25,6 cm | 6,5
 25,1 cm | 6
 24,7 cm | 5,5
 24,3 cm | 5

Longueur du pied

Largeur du pied

Si le bout de votre petit orteil dépasse la marque maximale, veuillez choisir un modèle de forme extra-large, tels que les modèles 530, 531, 540, 541, 542, 551, 570, 591, 592.

12 cm
jusqu'à la taille 12,5

11 cm
jusqu'à la taille 9,5-12

10 cm
jusqu'à la taille 9

Pied droit (homme)

Des questions ?
Nous serons ravis de vous conseiller !



01 58625066

service@shoepassion.fr

Vérification de la taille

Avez-vous bien imprimé le PDF ? Si oui, cette zone devrait être de la taille d'une carte de crédit.

Possible cartes:



Carte de crédit

Permis de conduire

Carte vitale



SHOEPASSION
 .COM

Veillez plier ici !

12 cm
jusqu'à la taille 12,5

11 cm
jusqu'à la taille 9,5-12

10 cm
jusqu'à la taille 9

Largeur du pied
Si le bout de votre petit orteil dépasse la marque maximale, veuillez choisir un modèle de forme extra-large, tels que les modèles 530, 531, 540, 541, 542, 551, 570, 591, 592.

Pied gauche
(homme)

Veillez plier ici !

31,2 cm | 13
30,8 cm | 12,5
30,3 cm | 12
29,8 cm | 11,5
29,6 cm | 11
29,1 cm | 10,5
28,7 cm | 10
28,3 cm | 9,5
27,8 cm | 9
27,4 cm | 8,5
27 cm | 8
26,5 cm | 7,5
26 cm | 7
25,6 cm | 6,5
25,1 cm | 6
24,7 cm | 5,5
24,3 cm | 5

Longueur du pied

Des questions ?

Nous serons ravis de vous conseiller !



01 58625066

service@shoepassion.fr

Vérification de la taille

Avez-vous bien imprimé le PDF ? Si oui, cette zone devrait être de la taille d'une carte de crédit.

Possible Cartes:



Carte de crédit



Permis de conduire



Carte vitale



SHOEPASSION
.COM